



GÎTES DE LA MAIRIE DE DOUZILLAC

GÎTES DE LA MAIRIE DE DOUZILLAC

2/6 et 6/8 personnes

<http://gitesdelamairie-douzillac.fr>



Mairie de DOUZILLAC



+33 5 53 80 87 35

A Gîtes de la Mairie de Douzillac : 3 bis Rue du
Caporal Maine 24190 DOUZILLAC





Gîtes de la Mairie de Douzillac

 Gîte L'Echauguette - 6/8 pers.  Gîte L'Encorbelle - 2/6 pers.

2 appartements mitoyens de caractère, rénové avec poutres et pierres apparentes dans un charmant village à 5 km de Neuvic.

- Gîte 2/6 personnes
- Gîte 6/8 personnes

Salon de jardin, barbecue. Chauffage en supplément Animaux admis Commerces à 5km Baignade à 4km Chèques vacances acceptés Randonnée sur place Pêche à 1km



Infos sur l'établissement



Communs

Entrée indépendante

Mitoyen locataire



Activités



Internet



Parking

Parking à proximité



Services

Location de draps et/ou de linge



Extérieurs



Gîte L'Echaugnette - 6/8 pers.



Appartement



6

personnes
(Maxi: 8 pers.)



2

chambres

1

chambre en mezzanine



89

m²

Appartement mitoyen de caractère au rez-de-chaussée, rénové avec poutres et pierres apparentes, au cœur d'un charmant village.
Chemins de randonnées, parcours pêche labellisé et nombreuses activités de loisirs à proximité.

Le grand séjour comprend un coin cuisine et un coin salon avec canapé et TV.

CH1 : 1 lit 140 (rdc)

CH2 : 1 lit 140 (étage)

A l'étage : 1 lit 140 + 2 lits 110

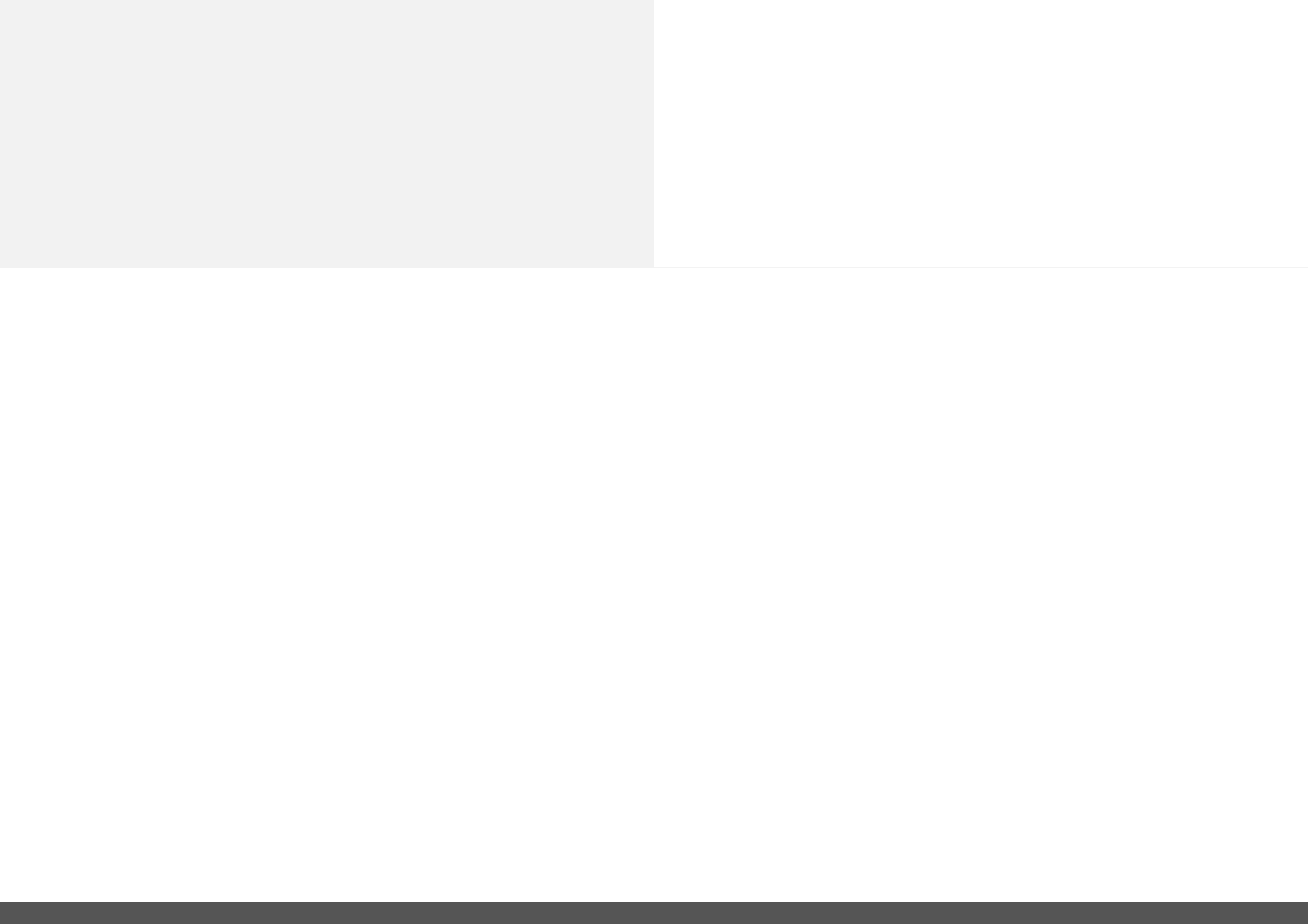
Salle d'eau et WC indépendants à l'étage.

Possibilité zone de rangement de matériel (vélos, poussettes, matériel de pêche...) dans un garage attenant sécurisé.

Chauffage électrique.

Les + :

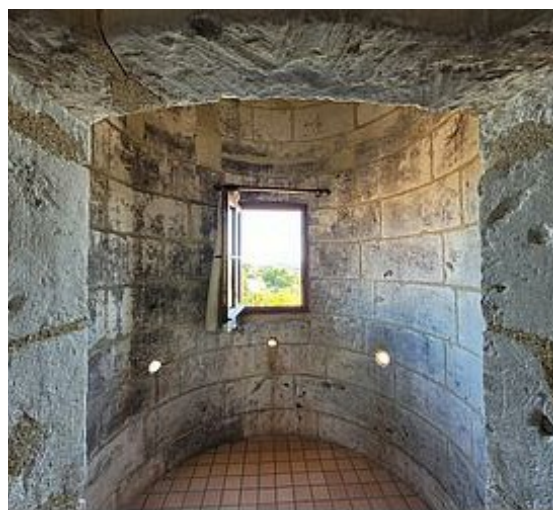
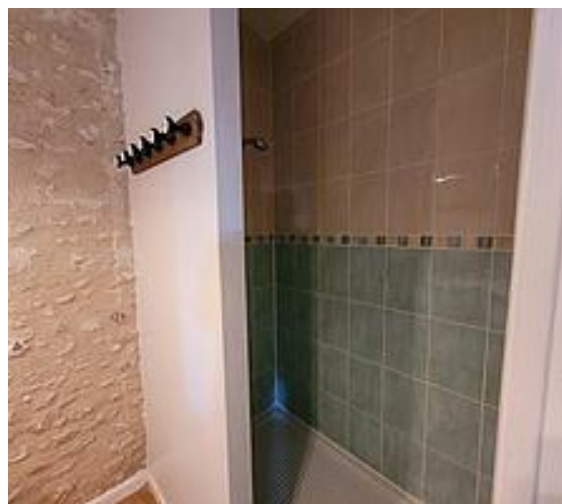
- le cachet d'une superbe demeure en pierres apparentes.
- la possibilité de louer en même temps un gîte mitoyen de 6 personnes.





Pièces et équipements

<i>Chambres</i>	Chambre(s): 2 Chambre(s) en mézzanine: 1 Lit(s): 5	dont lit(s) 1 pers.: 2 dont lit(s) 2 pers.: 3 Salle de bains privée
<i>Salle de bains / Salle d'eau</i>	Salle de bains avec douche Salle(s) d'eau (avec douche): 1	
<i>WC</i>	WC: 1 WC indépendants	
<i>Cuisine</i>	Kitchenette Combiné congélation Four à micro ondes	Four
<i>Autres pièces</i>	Cellier	
<i>Media</i>	Télévision	
<i>Autres équipements</i>	Lave linge collectif	Matériel de repassage
<i>Chauffage / AC</i>	Chauffage	
<i>Exterieur</i>	Barbecue Salon de jardin Abri pour vélo ou VTT	Local pour matériel de sport Terrain non clos
<i>Divers</i>	Zone de rangement (vélos, poussettes, cannes à pêche) dans un garage attenant sécurisé.	





Gîte L'Encorbelle - 2/6 pers.



Appartement



2

personnes
(Maxi: 6 pers.)



1

chambre en mezzanine



52

m²

Appartement mitoyen de caractère situé au 1er étage, rénové avec poutres et pierres apparentes, au cœur d'un charmant village. Chemins de randonnées, parcours pêche labellisé et de nombreuses activités de loisirs à proximité.

L'escalier en pierre mène à la terrasse couverte et à l'entrée de l'appartement.

Coin cuisine, séjour avec canapé, salle d'eau, WC indépendants.

Alcôve : 1 lit 140.

Petite mezzanine : 2 lits 140.

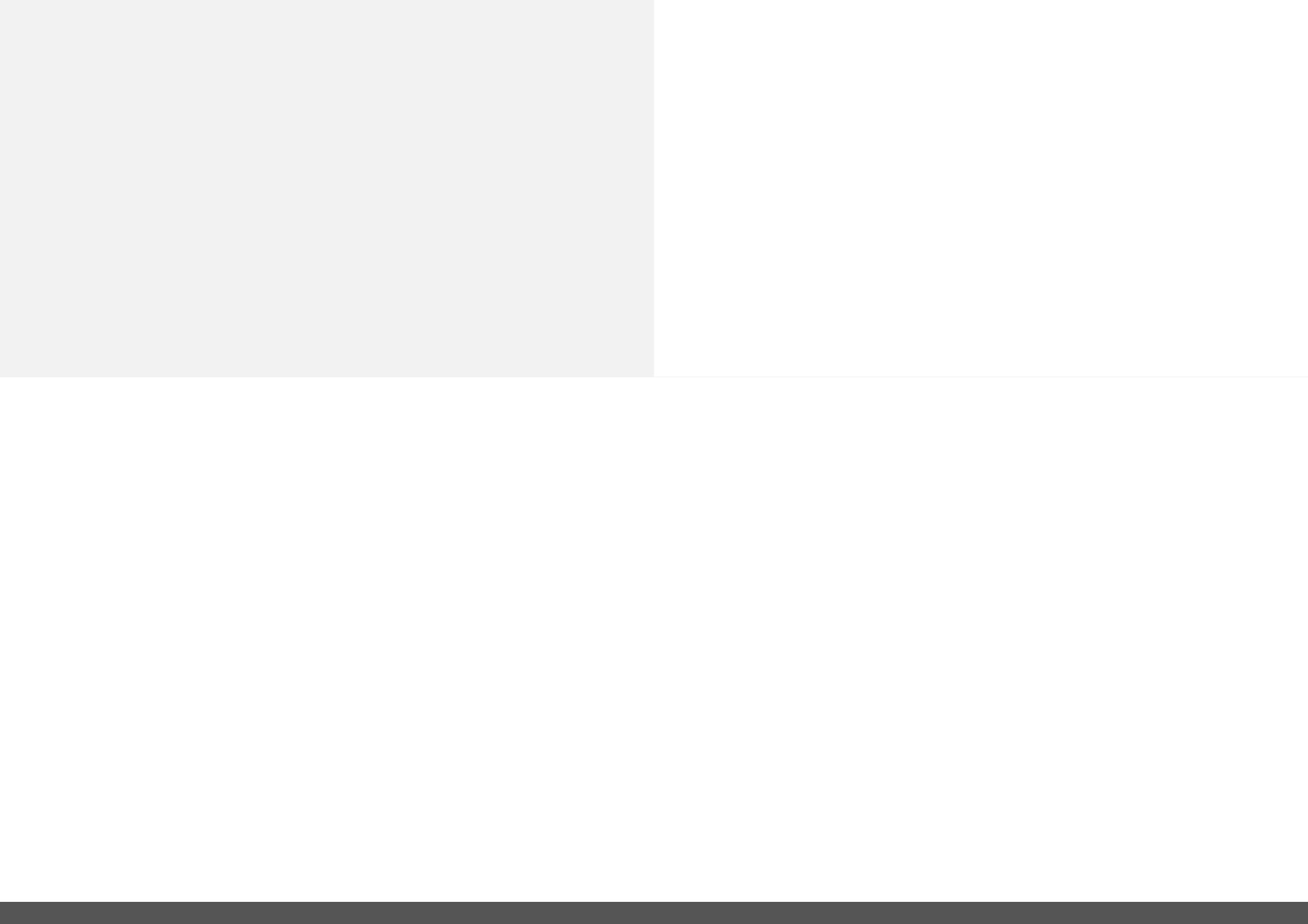
Chauffage électrique.

Possibilité de zone de rangement de matériel (vélos, poussettes, matériel de pêche...) dans un garage attenant sécurisé.

La terrasse couverte avec salon de jardin et barbecue offre une magnifique vue sur la Vallée de l'Isle.

Les + :

- le charme de la bâtisse toute en pierres apparentes.
- la possibilité de payer en chèques vacances.





Pièces et équipements

<i>Chambres</i>	Chambre(s): 0 Chambre(s) en mezzanine: 1 Lit(s): 3	dont lit(s) 1 pers.: 0 dont lit(s) 2 pers.: 3
<i>Salle de bains / Salle d'eau</i>	Salle de bains avec douche Salle(s) d'eau (avec douche): 1	
<i>WC</i>	WC: 1 WC indépendants	
<i>Cuisine</i>	Kitchenette Combiné congélation Four à micro ondes	Four
<i>Autres pièces</i>	Balcon Terrasse	Séjour
<i>Media</i>	Télévision	
<i>Autres équipements</i>	Lave linge collectif	Matériel de repassage
<i>Chauffage / AC</i>	Chauffage	
<i>Exterieur</i>	Barbecue Salon de jardin	Local pour matériel de sport Abri pour vélo ou VTT
<i>Divers</i>		



A savoir : conditions de la location

<i>Arrivée</i>	15h-17h
<i>Départ</i>	9h-10h
<i>Langue(s) parlée(s)</i>	Français
<i>Annulation/ Prépaiement/ Dépot de garantie</i>	arrhes : 25% du montant de la location. Caution : 200€ Chauffage en supplément : 20€/jour pour l'Encorbelle, 22€/jour pour l'Echauguette.
<i>Moyens de paiement</i>	Chèques bancaires et postaux Chèques Vacances Espèces
<i>Ménage</i>	
<i>Draps et Linge de maison</i>	Location de draps : 8€
<i>Enfants et lits d'appoints</i>	Lit bébé
<i>Animaux domestiques</i>	Les animaux sont admis. 1€/jour

Tarifs (au 16/11/23)

Gîtes de la Mairie de Douzillac

n°1 : Gîte L'Echauguette - 6/8 pers. . n°2 : Gîte L'Encorbelle - 2/6 pers. .

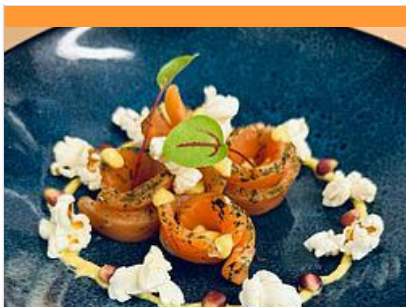
Tarifs en €:	Tarif 1 nuit en semaine (L, M, M, J, D)		Tarif 1 nuit en weekend (V ou S)		Tarif 2 nuits weekend (V+S)		Tarif 7 nuits semaine		
	Unité de location	n°1	n°2	n°1	n°2	n°1	n°2	n°1	n°2
	du 30/03/2024 au 28/06/2024	94€	84€	94€	84€	178€	157€	367€	315€
	du 29/06/2024 au 31/08/2024							420€	346€
	du 31/08/2024 au 26/10/2024	94€	84€	94€	84€	178€	157€	367€	315€

Mes recommandations

Guide Touristique

Carte Vélo Route Voie Verte

OFFICES DE TOURISME VALLÉE DE L'ISLE
WWW.TOURISME-ISLEPERIGORD.COM



Restaurant La Douzième Heure

+33 9 50 80 94 62
8 Rue du 8 Mai 1945

0.1 km
DOUZILLAC



Le restaurant La Douzième heure se situe en Périgord Blanc à Douzillac près de Neuvic, tenu par Yannick et Clara, un couple de passionnés, autant par la cuisine que par l'humain ! La Douzième Heure vous propose une carte de plats raffinés valorisant les circuits courts. C'est une cuisine contemporaine mais sans prétention avec des saveurs marquées et des touches d'originalité. Installez-vous en salle ou sur la terrasse en face de l'église du village, un cadre bucolique pour apprécier la finesse des plats, qui changent au fil des saisons. Yannick est chef depuis 25 ans, il a travaillé dans plusieurs restaurants pour acquérir de l'expérience et définir son style (brasserie de luxe, restaurant étoilé...). Clara est spécialisée en pâtisserie, formée auprès des Compagnons du devoir. La Douzième heure est aussi un lieu pour se retrouver entre amis en fin de journée pour déguster des tapas !



Restaurant L'Assiette Troglodyte

+33 5 53 82 45 23
Place de l'Eglise
<https://l-assiette-troglodyte-restaurant-sourzac.com>

4.1 km
SOURZAC



Dans un cadre atypique, le bar restaurant vous accueille dans une bâtisse troglodyte bordée d'une fontaine pétrifiante et d'une grande terrasse face à l'église. Le chef vous propose une cuisine traditionnelle : poisson, St Jacques, huîtres, fruits de mer et viandes. 2 salles climatisées à l'étage (40 + 20 couverts), 1 salle au rez-de-chaussée (20 couverts) et 1 terrasse en saison (60 couverts). Les + : -les plats faits maison -le cadre original au creux du rocher



Restaurant Le Cilaos

+33 5 53 81 11 64
15 Avenue de Planèze
<https://le-cilaos5.webnode.fr>

4.8 km
NEUVIC



Sur les rives de l'Isle, dans un cadre chaleureux et atypique, le Cilaos vous propose une cuisine évolutive respectant la saisonnalité des produits avec un approvisionnement local. Venez découvrir la formule déjeuner, au goût de tous, dans un cadre bucolique. Le soir, réservez-vous un moment d'exception dans une ambiance accueillante et élégante. Exemple de plats : -filet de rouget au beurre blanc, purée de carotte au cumbava, gnocchi et jeunes pousses d'épinard. -Paris-Brest revisité au chocolat au lait, cœur praliné et noix du Périgord. Le restaurant propose une salle à l'étage (40 pers.) et une terrasse d'été à l'étage (40 pers.) Le restaurant propose également un service traiteur. Les plus : -La vue panoramique sur la rivière Isle depuis la nouvelle terrasse d'été à l'étage -une cuisine raffinée de saison



Chasse au trésor sur les traces de la truite !

+33 5 53 81 53 41
Pisciculture du Moulin de Boissonnie
<http://www.pechealatruite24.com>

2.4 km
DOUZILLAC



Sur les traces de la truite, un poisson bien élevé : découvrez l'élevage de poissons, résous les énigmes et pêche ton dîner ! Venez en famille ! Comprend une visite libre avec panneaux explicatifs, un livret ludique et pédagogique et une truite à pêcher dans le bassin d'élevage. Parcours 3 à 14 ans. durée : de 30mn à 1h30. Parking, WC, buvette, tables de pique-nique. Tenue conseillée : bottes ou chaussures imperméables en cas de pluie. Prévoir d'amener une casquette et des chaussures confortables.



Pêche en étang moulin de Boissonnie

+33 5 53 81 53 41
Pisciculture Moulin de Boissonnie
<http://www.pechealatruite24.com>

2.5 km
DOUZILLAC



Dans un cadre verdoyant et ombragé, pêche à la truite et élevage de truites en eau vive. Vente directe à la ferme : poissons frais et produits dérivés, truites fumées, apéritruite, œufs de truites. - PÊCHE A LA TRUITE EN ÉTANG : pas besoin de carte de pêche ! A la demi-journée ou à la journée. Vente d'appâts et location de matériel sur place. - PÊCHE AU POIDS : Détente, rire et bonne humeur. Idéal pour les petits et les grands qui veulent pêcher, prises assurées, matériel et appâts fournis. - VISITE LIBRE ET GRATUITE DE L'ÉLEVAGE, découvrez les bassins et notre savoir-faire. - DÉCOUVERTE LUDIQUE DE LA PISCICULTURE pour les plus jeunes, grâce au livret pédagogique "sur les traces de la truite, ce poisson bien élevé". - ASSIETTE DE PRODUCTEUR, uniquement le midi et sur réservation.



Poterie Florence de Sacy

+33 5 53 80 01 76 +33 6 20 13 92 90

1469 Route des Gourdils

<https://www.poterie-stage-perigord.com>

2.7 km

DOUZILLAC



Florence de Sacy et Alain Devise vous accueillent dans leur atelier-exposition situé en pleine nature pour y découvrir leur travail. Nos poteries utilitaires et décoratives, en grès et en porcelaine sont réalisées artisanalement avec des savoir-faire traditionnels et contemporains : tournage, décoration et émailage avec nos propres recettes. Nos pièces sont cuites au bois de chêne à 1310° dans un des deux fours à bois que nous avons construits. Alain a construit un petit four à bois pour réaliser ses propres pièces en Raku, et y expérimenter avec ses élèves pendant les stages. Stages tous niveaux sur demande : Stage d'initiation (2 fois 2 jours), stage de tournage (5 jours), stage de perfectionnement, stage de recherche d'émail (émaux haute température, émaux à la cendre, cuisson au bois), stage de raku...



Jeu de piste "sur les pas d'Asterius"

+33 5 53 54 13 85

Office de tourisme Place de la République

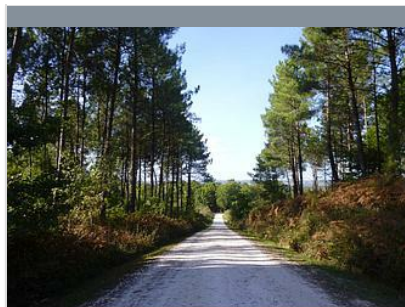
<http://tourisme-isleperigord.com>

11.3 km

SAINT-ASTIER



Pour observer et découvrir la ville à son rythme, en s'amusant en famille à résoudre des énigmes. A partir de 6 ans. Support disponible à l'Office de Tourisme.



La Forêt du Vignoble

+33 5 53 81 04 90

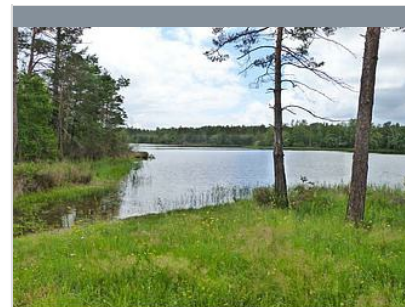
243, chemin de la maison rose

13.5 km

BEAUPOUYET



La Forêt enchantée vous invite à découvrir un univers fantastique, avec plusieurs circuits enfants. Des histoires illustrées servent de fil conducteur et pimentent le parcours. De multiples décorations agrémentent les lieux ajoutant une touche fantastique au décor naturel. Un Labyrinthe Végétal, des parcours pédestres et VTT balisés, sont également disponibles toute l'année, à tout moment.



Les Etangs de la Jemaye

+33 5 53 06 80 17# +33 5 53 90 03 10

13.6 km

LA JEMAYE



Le site du grand étang de la Jemaye, propriété du Conseil Général sur le canton de Ribérac, constitue un site naturel typique de la région de la Double: chapelet d'étangs, forêts étendues, prairies humides et parsemées,... Le site propose des activités très variées: chemins de randonnées, parcours de santé, sentier de découverte, baignades et commerces pendant la saison estivale. Surveillance de baignade assurée du 15 juin à fin août de 13h à 19h du lundi au vendredi et de 11h à 20h Week-end et fêtes. Le site a reçu le label Pavillon Bleu en 2015.



Moulin de La Veyssière

+33 5 53 82 03 07

<http://www.moulindeLaveyssiere.fr>

2.8 km

NEUVIC





Mémorial de la Résistance

+33 5 53 81 23 55# +33 5 53 81 73 87
<http://www.museevoulgre.fr/wp3/resistance>

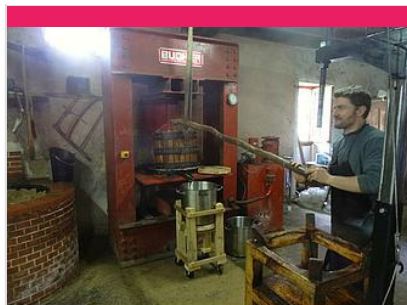
6.8 km
SAINT-ETIENNE-DE-PUYCORBIER  **2**



Château de Montréal

+33 5 53 81 11 03# +33 6 08 47 22 84
1028 Allée de Montréal

8.3 km
ISSAC  **3**



Moulin de Landry

+33 5 53 82 67 73# +33 6 13 24 40 33
<http://www.moulin-de-landry.fr>

9.3 km
CHANTERAC  **4**



Abbaye d'Echourgnac

+33 5 53 80 82 50
Fromagerie de la Trappe
<http://www.fromageriedelatrappe.com>

15.2 km
ECHOURNAC  **1**

Selon une Tradition monastique séculaire, héritée des pères fondateurs, les sœurs affinent différents fromages, très célèbres aujourd'hui. Au magasin de l'Abbaye, vous pourrez découvrir les fromages de la Trappe : les tomes au lait de vache sous 2 formes : natures et affinées au vin de noix, les tomettes au lait de brebis. Outre ces délicieux fromages, vous pourrez découvrir les confitures et les pâtes de fruits fabriquées par les sœurs et de nombreux produits de l'artisanat monastique. Magasin ouvert toute l'année, horaires sur le site internet : <https://www.abbaye-echourgnac.org/abbaye-echourgnac/magasin-monastique-dordogne.html> Lieu privé de silence et de recueillement, le monastère ne se visite pas. Pour les groupes de 10 pers. minimum l'abbaye propose, sur rendez vous, une découverte accompagnée avec dégustation (1h). Renseignements par mail à : visites@abbaye-echourgnac.org



Vin - Domaine du Bout du Monde

+33 6 73 76 80 08
<https://www.domaineduboutdumonde.com>

19.7 km
CREYSSENSAC-ET-PISSOT  **2**

Ce petit vignoble de 3,5 ha est certifié en agriculture biologique et en biodynamie. Olivier vigneron, et Véronique, œnologue, élaborent en famille depuis 2015 des vins blancs, rosés et rouges, sous IGP Périgord. → Visite des vignes et du chai suivie d'une dégustation des vins du Domaine. : Gratuit -1h - Tous les jours, sur réservation. → Initiation à la dégustation : Vous aimeriez savoir décrire le vin que vous dégustez, poser des mots sur sa couleur, ses arômes et ses goûts ? Venez vous former aux techniques de la dégustation puis à une mise en pratique sur les vins du Domaine. 30 € / personne - 1h30 - Sur réservation. → Atelier assemblage : Vous rêvez de vous mettre dans la peau d'un(e) œnologue ? Après avoir été initié(e) à la dégustation, vous produirez votre propre cuvée... avec laquelle vous repartirez ! 40 € / personne - 2h30. Sur réservation (places limitées).



